

Belle Vente Cataloguée

dans le cadre de l'ouverture de notre bureau du Cannet

Samedi 13 Avril à 14h30



ATLAS Mercator et Hondius,
 Amsterdam 1633, In folio.
 50 x 35 cm.



Très beaux **BIJOUX** dont certains signés **CARTIER - HERMES**
SCHENK - VAN CLEEF & ARPELS.
 Expert Mme Hélène FOUTERMAN - 1 Rue Longchamp
 06000 NICE. Tél. +33(0)6 23 55 29 34.



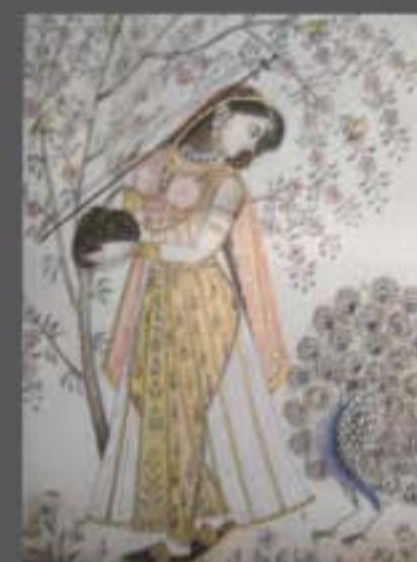
CANTON. Paire de VASES
 en porcelaine. Epoque XIX.
 H 62 cm.



Michel JOUENNE (1933). *Saint Tropez vue de la citadelle.*
 Huile sur toile signée en bas à gauche. 73 x 100 cm.



Lucien ADRION (1889-1953). *Les Jardins.* Huile sur
 toile signée en bas à droite. 46 x 61 cm.



Miniature Perse sur ivoire.
 14,6 x 9 cm.



Albert Ferdinand DUPRAT (1882-1974). *Vue de Venise.*
 Huile sur panneau signée en bas à droite. 80 x 123 cm.



Serge MENDJISKY (1927). *Place animée.*
 Huile sur toile signée en bas à droite. 38 x 54 cm.



Maurice EMPI (1933). *Deux skieurs de fond sous soleil rouge.* Huile sur toile signée en bas à gauche.
 81 x 98 cm.

Tous les lots sont visibles sur : www.lecannet-encheres.com - www.auction.fr - www.gazette-drouot.com

BIJOUX - VINTAGE - ARGENTERIE - TABLEAUX OBJETS D'ART - SCULPTURES - MOBILIER ANCIEN

Le Cannel
06110



Importante
ménagère en argent
par François NICOUD.
Poids : 8151 g.



Vintage dont bagagerie Louis VUITTON, HERMÈS, sacs Kelly en crocodile et veau, CHANEL, DIOR, LACROIX, NINA RICCI.



Emile GALLE (1846-1904).
Vase en verre multicouche.
Signé. H 54 cm.



ECOLE ALLEMANDE du XIX^e.
La paix ramenant l'abondance.
Huile sur plaque de porcelaine.
Manufacture royale de Berlin. 28 x 22,5 cm.



Francisco LOJACONO (1838-1915). *Enfants pêchant dans la baie de Palerme, au loin, le mont Pellegrino.* Huile sur toile signée en bas à droite. 49 x 99 cm.



Xavier DE PORET (1894-1975).
Biche et ses faons. Dessin et pastel
signé en bas à gauche. 36 x 28 cm.

Expert tableaux modernes, Cabinet BRUN-PERAZZONE
14, rue Favart - 75002 PARIS Tél. +33(0)1 42 60 45 45



Albert AUBLET (1851-1938). *Portrait d'une orientale voilée.* Huile sur panneau signée en haut à droite et datée 1884. 20 x 13 cm.



Louise BECQ DE FOUQUIERES (1825-1892). *Retour des pêcheurs dans un village au pied de la falaise.* Huile sur toile signée en bas à droite et datée 1866. 85 x 131 cm.



Henri Jean PONTOY (1888-1968). *Jeune femme portant une cruche.* Huile sur toile signée en bas à droite. 51 x 43 cm.

Expositions Vendredi 12 avril : 10h/12h - 14h/18h - Samedi 13 avril : 9h/11h

Hôtel Park & Suites - 5, rue de Cannes - 06110 LE CANNET

Tél. : +33 (0)4 94 82 31 88 - +33 (0)4 89 68 64 46 - contact@lecannet-encheres.com